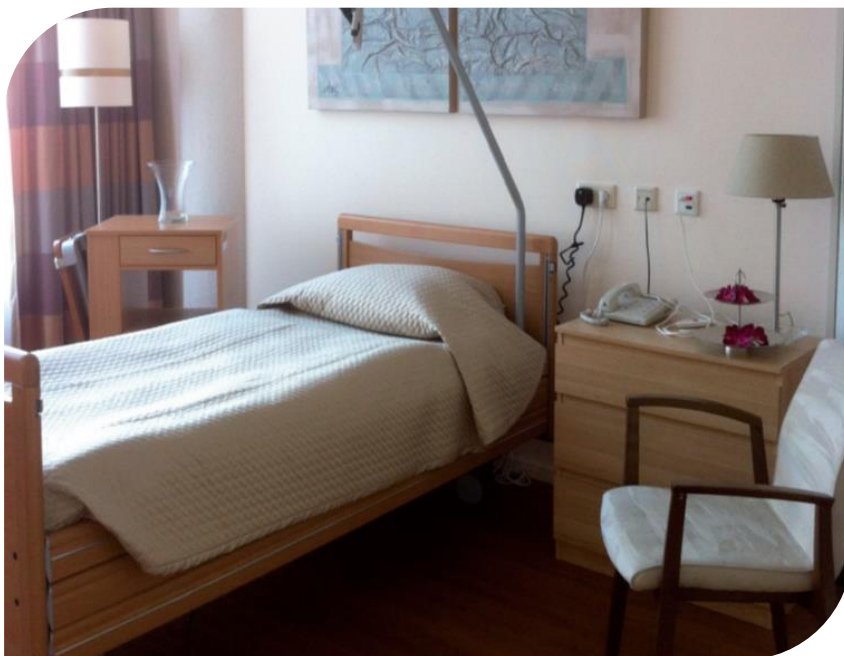


Logeren (respijtzorg): Tijdelijke overname van de zorg



Zorgorganisatie Norschoten
Klaverweide 1, 3773 AW Barneveld



T 0342-40 40 00

info@norschoten.nl

www.norschoten.nl

Logeren / respijtzorg / vervangende zorg

Logeren bij Norschoten (respijtzorg of vervangende zorg) is een tijdelijke overname van alle mantelzorgtaken. Daarmee krijgt uw mantelzorger even de tijd voor zichzelf. Om de zorg voor u vol te kunnen houden, is het soms goed om af en toe de zorg uit handen te geven. Dat geeft hen de mogelijkheid om te ontspannen en nieuwe energie op te doen. U kunt de zorg uit handen geven door een beroep te doen op vervangende zorg.

U bent welkom in Norschoten voor een kort, tijdelijk verblijf.

De officiële term voor vervangende zorg is respijtzorg. Door gebruik te maken van respijtzorg lukt het vaak om langer thuis te blijven wonen.

Waarom zorg overdragen

Als u langdurig en intensief zorg nodig hebt, dan is het niet vreemd dat uw mantelzorger dat als zwaar ervaart. Soms moet hij of zij zijn of haar volledige leefpatroon aanpassen aan de zorg voor u. Het kan bijvoorbeeld zijn dat uw mantelzorger u ondersteunt of begeleidt bij het wassen en aankleden. Zij moeten daarvoor zelf eerder opstaan. Ook kan het zijn dat uw mantelzorger 24 uur per dag in uw nabijheid moet zijn om te voorkomen dat er iets mis gaat.

Een dag voor zichzelf, vrij te zijn van zorg, een weekend weg of een korte vakantie kan weer nieuwe energie geven om de zorgtaken langer vol te houden. Het is dan prettig om te weten dat hij/zij de zorg voor u tijdelijk aan iemand kan overdragen bij wie de zorg in goede handen is. Norschoten biedt u die zorg.

Voor veel mensen is het overdragen van zorg aan iemand anders heel moeilijk, maar ook nodig om het samen vol te kunnen houden. Ook voor u, die als logé bij Norschoten komt, kan de nieuwe omgeving

wennen zijn. We regelen dat u bij Norschoten een aangename tijd hebt, waar u die zorg krijgt, die u nodig dagelijks nodig heeft. Ook fijn voor uw mantelzorger om te weten dat u in goede handen bent!

Wat is er nodig voor respijtzorg?

Om gebruik te kunnen maken van respijtzorg, is een indicatie nodig. Dat kan binnen Norschoten vanuit verschillende bronnen:

- **Wmo-beschikking**
De gemeente waar u woont, geeft een beschikking af voor respijtzorg. U kunt daarvoor terecht bij het Wmo-loket van uw gemeente.
- **Wlz-indicatie**
Met de indicatie voor langdurige zorg komt u tijdelijk in Norschoten logeren. De Wlz-indicatie wordt afgegeven door het CIZ (Centrum indicatiestelling zorg).
- **Persoonsgebonden budget**
Ook vanuit een persoonsgebonden budget (PGB) is er een mogelijkheid. U kunt ook de mogelijkheid bespreken om het logeren voor eigen rekening te nemen. We proberen met u een maatoplossing te creëren.

Waar kunt u terecht voor respijtzorg?

Op diverse locaties van Norschoten wordt respijtzorg geboden. U kunt voor de beschikbaarheid van plaatsen terecht bij de zorgconsulenten.

Wilt u meer weten?

Wilt u gebruik maken respijtzorg of wilt u meer informatie? Neem dan contact op met de zorgconsulenten van Norschoten. Zij staan u iedere werkdag graag te woord via telefoonnummer: 0342-40 40 00 of per e-mail: zorgconsulenten@norschoten.nl.

april 2021